

ตารางแสดงวงเงินงบประมาณที่ได้รับจัดสรรและราคากลางในงานจ้างก่อสร้าง

๑. ชื่อโครงการก่อสร้างถนนคอนกรีตเสริมเหล็กบ้านหนองยาง หมู่ที่ ๗ สายจากบ้านนายมี นาสุริยะวงศ์ ถึงบ้านหนองโสนพัฒนา หมู่ที่ ๑๓
.....
/หน่วยงานเจ้าของโครงการ กองช่าง องค์การบริหารส่วนตำบลหนองโสน อำเภอนางรอง จังหวัดบุรีรัมย์
๒. วงเงินงบประมาณที่ได้รับจัดสรร ๘๑๗,๐๐๐.๐๐ บาท. (แปดแสนหนึ่งหมื่นแปดพันบาทถ้วน.)
๓. ลักษณะงาน
โดยสังเขป ก่อสร้างถนนคอนกรีตเสริมเหล็ก บ้านหนองยาง หมู่ที่ ๗ สายจากบ้านนายมี นาสุริยะวงศ์ ถึงบ้านหนองโสนพัฒนา หมู่ที่ ๑๓ ขนาดกว้าง ๖ เมตร ยาว ๒๗๐ เมตร หนา ๐.๑๕ เมตร มีพื้นที่ไม่น้อยกว่า ๑.๖๒๐ ตารางเมตร พร้อมป้ายประชาสัมพันธ์ และป้ายโครงการ จำนวน ๑ ป้าย องค์การบริหารส่วนตำบลหนองโสน อำเภอนางรอง จังหวัดบุรีรัมย์.....
๔. ราคากลางคำนวณ ณ วันที่ ๒๘ มิถุนายน ๒๕๖๕ เป็นเงิน ๘๑๘,๐๐๐.๐๐ บาท.....
๕. บัญชีประมาณการราคากลาง
 - ๕.๑ แบบแปลนโครงการก่อสร้างถนนคอนกรีตเสริมเหล็ก บ้านหนองยาง หมู่ที่ ๗.....
 - ๕.๒ แบบสรุปราคากลางงานทาง สะพาน และท่อเหลี่ยม.....
๖. รายชื่อคณะกรรมการกำหนดราคากลาง

๖.๑ นายปรัชนันท์ นาคขุมบุญ	ตำแหน่ง ปลัด อบต.	ประธานกรรมการ
๖.๒ นายจิรายุทธ แก้วอำไพ	ตำแหน่ง ผู้อำนวยการกองช่าง	กรรมการ
๖.๓ นายอภิชาติ สุวรรณธิการ	ตำแหน่ง นายช่างโยธา	กรรมการ

แบบสรุปราคากลางงานก่อสร้างทาง สะพาน และท่อเหลี่ยม

ชื่อโครงการ โครงการก่อสร้างถนนคอนกรีตเสริมเหล็ก บ้านหนองยาง หมู่ที่ 7 ตำบลหนองโสน อำเภอหนอง จังหวัดบุรีรัมย์
 จากบ้านนาขมิ นาสวีระวงศ์ - บ้านหนองโสนพัฒนา หมู่ที่ 13 (บร.ถ.194-4)
 สถานที่ก่อสร้าง บ้านหนองยาง หมู่ที่ 7 ตำบลหนองโสน อำเภอหนอง จังหวัดบุรีรัมย์
 หน่วยงานเจ้าของโครงการ องค์การบริหารส่วนตำบลหนองโสน อำเภอหนอง จังหวัดบุรีรัมย์
 ประมาณราคาโดย นายอภิชาติ สุวรรณธิการ
 ประมาณราคาเมื่อวันที่ 28 มิถุนายน 2565 ราคาน้ำมันดีเซล 35.00 - 35.99 บาท/ลิตร
 ปริมาณงาน กว้าง 6.00 เมตร ขาว 270.00 เมตร หนา 0.15 เมตร พื้นที่ไม่น้อยกว่า 1,620.00 ตารางเมตร
 และป้ายโครงการ จำนวน 1 ป้าย (รายละเอียดตามแบบแปลนที่องค์การบริหารส่วนตำบลหนองโสนกำหนด)
 หรือมีพื้นที่ผิวจราจรไม่น้อยกว่า 1,620.00 ตารางเมตร

ลำดับ	รายการ	จำนวน	หน่วย	ราคาต่อหน่วย	ราคาทุน	FN	ราคาต่อหน่วย X FN	ราคากลาง
1	งานปรับเกลี่ยแต่งพื้นทางเดิม	1,620.00	ตร.ม	1.79	2,899.80	1.3607	2.44	3,945.76
2	งานทราซร่องใต้ผิวทางคอนกรีต หนา 5 ซม.	81.00	ลบ.ม.	446.01	36,126.81	1.3607	606.89	49,157.75
3	งานผิวทางปอร์ตแลนด์ซีเมนต์คอนกรีตหนา 15 ซม.	1,620.00	ตร.ม	323.48	524,037.60	1.3607	440.16	713,057.96
4	รอยต่อเพื่อการขยายตัว (Expansion Joint)	12.00	เมตร	139.21	1,670.52	1.3607	189.42	2,273.08
5	รอยต่อเพื่อการหดตัว (Contraction Joint)	312.00	เมตร	87.89	27,421.68	1.3607	119.59	37,312.68
6	รอยต่อตามยาว (Longitudinal Joint)	270.00	เมตร	90.36	24,397.20	1.3607	122.95	33,197.27
รวมค่าก่อสร้างเป็นเงินทั้งสิ้น								838,944.50
คิดเพียง (แปดแสนหนึ่งหมื่นแปดพันบาทถ้วน)								818,000.00
ขนาดเนื้อที่หรือพื้นที่							1,620.00	ตร.ม.
เฉลี่ยราคาประมาณ							504.94	บาท/ตร.ม.

คณะกรรมการกำหนดราคากลาง

ลงชื่อ ประธานกรรมการฯ

(นายปรัชนันท์ นาคชุมนุม)

ปลัดองค์การบริหารส่วนตำบลหนองโสน

ลงชื่อ กรรมการฯ

(นายจิรายุทธ แก้วอำไพ)

ผู้อำนวยการกองช่าง

ลงชื่อ กรรมการฯ

(นายอภิชาติ สุวรรณธิการ)

นายช่างโยธาชำนาญงาน

งานปรับแก้ตั้งพื้นทางเดิม

พิจารณาตามสภาพพื้นที่.....	● ขนาดเบา	○ ขนาดกลาง	○ ขนาดหนัก	
ค่าดำเนินการ + ค่าเสื่อมราคาเครื่องจักร				= 1.79 บาท / ตร.ม.
			ทำงานต้นทุนรวม	= 1.79 บาท / ตร.ม.

หมายเหตุ

งานวางป่าขูดคอนกรีต	มีเฉพาะการฉาบฉวยผิวเท่านั้น
งานวางป่าขูดคอนกรีตกลาง	มีการฉาบฉวยผิวเท่านั้น และปิดหน้าดินเดิมออกด้วย
งานวางป่าขูดคอนกรีตหนัก	มีการตัดโคนต้นไม้ ขูดคอนกรีต ฉาบฉวยผิว และ ปิดหน้าดินเดิมออกด้วย

งานทรายรองใต้ผิวทางคอนกรีต (Sand Cushion Under Concrete Pavement)

ค่าวัสดุจากแหล่ง		=	200.00	บาท/ลบ.ม.
ค่าขนส่ง 104.00 กม.		=	246.01	บาท/ลบ.ม.
รวม		=	446.01	บาท/ลบ.ม.
ส่วนขุดตัว 446.01 x 1.00		=	446.01	บาท/ลบ.ม.
ค่าดำเนินการ + ค่าเสื่อมราคา (บดทับ 75 %)		=	0.00	บาท/ลบ.ม.
	ค่าใช้จ่ายรวม	=	446.01	บาท/ลบ.ม.
	ทำงานต้นทุนรวม	=	446.01	บาท/ลบ.ม.

งานผิวทางปอร์ตแลนด์ซีเมนต์ (Portland Cement Concrete Pavement) หนา 15.0 ซม.

	Panel Size	6.00	x	5.00	ม.
(ปริมาณงานพื้นที่ผิวคอนกรีตทั้งโครงการ 1,620.00 ตร.ม.)					
ค่าติดตั้งเครื่องผสม					= บาท/ตร.ม.
ค่าคอนกรีต + ค่าผสม = 1,820.00					= 1,820.00 บาท/ลบ.ม.
คิดจากพื้นที่ผิวคอนกรีต 30.00 ตร.ม.					
ค่าติดตั้งเครื่องผสม = 30.00 x -					= - บาท
ค่าคอนกรีต 4.50 ลบ.ม. @ 1,820.00					= 8,190.00 บาท
ค่าขนส่ง 7.00 กม. = 1.00 x 16.01 x 4.50					= 72.05 บาท
ค่าเหล็กเสริม 29.610 กก. @ 32.71 (ใช้ Wire Mesh Ø4มม. @ 0.20ม. x 0.20ม)					= 968.69 บาท
ค่าแบบ 10.30 x 10.00					= 103.00 บาท
ค่าปูผิวคอนกรีต (PAVER) 12.36 x 30.00					= 370.80 บาท
ค่าบ่มผิวทางคอนกรีต x (บ่มพื้น 1, ไม่บ่มพื้น 0)					= บาท
ค่าใช้จ่ายรวม					= 9,704.54 บาท
ทำงานต้นทุน 9,704.54 / 30.00					= 323.48 บาท/ตร.ม.

หมายเหตุ

1.กรณีปริมาณงานทั้งโครงการน้อยกว่า 28,000 ตร.ม. ให้ใช้ค่าติดตั้งโรงงานสำหรับปริมาณงาน 28,000 ตร.ม. ในการประเมินราคา


2.ค่าแบบเหล็ก รวม 2 ชั่งแล้ว

3.เหล็กเสริมผิวทางคอนกรีต

รอยต่อเพื่อการขยายตัว (Expansion Joint) ระยะห่าง / Joint = 100.00 เมตร

คิดจากความยาว 6.00 ม.				
ค่าเหล็ก Dowel Bar 13.38 กก. @ 29.90				= 400.00 บาท
Metal Cap + ทาสี + จาระบี 12.00 ชุด @ 10.00				= 120.00 บาท
แผ่นโฟม อูร์รอยต่อคอนกรีต 0.90 ตร.ม. @ 48.00				= 43.20 บาท
ยางหยอดร่อง ยารอยต่อคอนกรีต 3.75 ลิตร @ 45.00				= 168.75 บาท
ค่าหยอดยาง 6.00 ม. @ 15.67				= 94.02 บาท
ไม้แบบ (2) 0.90 ตร.ม. @ 10.30				= 9.27 บาท
ค่าใช้จ่ายรวม				= 835.24 บาท
ทำงานต้นทุน 835.24 / 6.00				= 139.21 บาท/เมตร

รอยต่อเพื่อการหดตัว (Contraction Joint)		ระยะห่าง / Joint = 5.00 เมตร			
คิดจากความยาว	6.00 ม.				
ค่าเหล็ก Dowel Bar	8.34	กก.	@ 26.82	=	223.70 บาท
ค่าตัด Joint และหยอดยาง	6.00	ม.	@ 24.61	=	147.66 บาท
ทาสี + จาระบี	12.00	ชุด	@ 4.00	=	48.00 บาท
ยางหยอดร่อง ยารอยต่อคอนกรีต	2.40	ลิตร	@ 45.00	=	108.00 บาท
ค่าใช้จ่ายรวม				=	527.36 บาท
คำนวณต้นทุน	527.36	/	6.00	=	87.89 บาท/เมตร
รอยต่อตามยาว (Longitudinal Joint)					
คิดจากความยาว	6.00 ม.				
ค่าเหล็ก Tie Bar	9.48	กก.	@ 27.37	=	259.51 บาท
ค่าตัด Joint และหยอดยาง	6.00	ม.	@ 24.61	=	147.66 บาท
ยางหยอดร่อง ยารอยต่อคอนกรีต	3.00	ลิตร	@ 45.00	=	135.00 บาท
ค่าใช้จ่ายรวม				=	542.17 บาท
คำนวณต้นทุน	542.17	/	6.00	=	90.36 บาท/เมตร


 ลงชื่อ ผู้ประมาณราคา
 (นายอภิชาติ สุวรรณธิการ)
 นายช่างโยธาชำนาญงาน

โครงการก่อสร้างถนนคอนกรีตเสริมเหล็ก บ้านหนองยาง หมู่ที่ 7
จากบ้านนายมี นาสุริยะวงศ์ - บ้านหนองโบสถ์พัฒนา หมู่ที่ 13
บร.ถ.194-4

ตำบลหนองโบสถ์ อำเภอนางรอง จังหวัดบุรีรัมย์

ปริมาณงาน กว้าง 6.00 เมตร ยาว 270.00 เมตร หนา 0.15 เมตร

หรือมีพื้นที่ไม่น้อยกว่า 1,620.00 ตารางเมตร



องค์การบริหารส่วนตำบลหนองโสน	
โครงการก่อสร้าง ก่อสร้างถนนคอนกรีตเสริมเหล็ก บ้านเลขที่ 7 จากปางงิ้ว ๖๙๖๖๙๙ - บ้านดอนโคกพัฒนา หมู่ที่ ๖	
สถานที่ดำเนินการ บ้านเลขที่ 7 ตำบลหนองโสน อำเภอหนองงิ้ว จังหวัดบุรีรัมย์	
สำรวจ	<i>C.M.S.</i> (นายอภิชาติ สุวรรณนิการ) นายช่างโยธาชำนาญงาน
เขียนแบบ	<i>ฝย</i> (นายธีรศักดิ์ แซ่ถิ่ม) ผู้ช่วยนายช่างโยธา
ตรวจแบบ	<i>ป</i> (นายจิรายุทธ แก้วคำโท) ผู้อำนวยการก่อสร้าง
เห็นชอบ	<i>20/11</i> (นายปรีชาเนน นาคขุนทด) ปลัดองค์การบริหารส่วนตำบล
อนุมัติ	<i>3</i> (นายประสิทธิ์ อรรธนาธาร) นายกองค์การบริหารส่วนตำบลหนองโสน
แบบแสดง	
แผ่นที่	จำนวนแผ่น
1	๑

จุดเริ่มต้นโครงการ 0+000 จุดเริ่มต้นสุดโครงการ 0+270

จุดเริ่มต้นโครงการตั้งอยู่บนถนนโชคชัย๕แควบ้านเลขที่ 7
เมตร บน 2004 (กม. ที่ 0+650) จุดตั้งอยู่บ้านเลขที่ 7
ปริมาณงาน กว้าง 6.00 เมตร ยาว 270 เมตร หน้า 0.15 เมตร
ปริมาณคอนกรีตในโครงการ 1,620.00 ตร.ม.

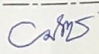
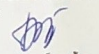
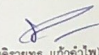
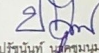

- 1.1 ผู้รับจ้างจะต้องทำการสำรวจที่จะทำการก่อสร้าง รั้ววัดสถานที่ก่อสร้าง วางผังจัดหาระดับ แนว และระยะต่างๆ และตรวจสอบความถูกต้องของหมุดหลักเขตของถนนเสียก่อน
- 1.2 แบบและรายการก่อสร้างหากมีส่วนขัดแย้งกันให้ถือคำวินิจฉัยของสถาปนิกและวิศวกร
- 1.3 การเทียบวัสดุและการขอใช้วัสดุอื่นแทน ต้องได้รับความเห็นชอบจากสถาปนิกและผู้ว่าจ้างก่อน โดยให้ผู้รับจ้างเสนอตัวอย่างวัสดุที่ใช้ทดแทนวัสดุชนิดนั้นในช่วงเสนอราคาค่าก่อสร้างหรือในขณะการก่อสร้างหรือความจำเป็นแล้วแต่กรณี
2. การเตรียมพื้นที่ที่จะทำการก่อสร้าง
- 2.1 ระดับ +0.00 ตามแบบแปลนคือ ระดับดินที่ทำการปรับถมแล้ว ส่วนระดับอื่นๆให้ถือตามแบบ
- 2.2 ผู้รับจ้างจะต้องตรวจสอบระดับของพื้นที่ในแบบก่อสร้าง ให้ตรงกับพื้นที่ที่จะทำการก่อสร้างจริง หากมีความผิดพลาดหรือสงสัยให้แจ้งต่อสถาปนิกเป็นลายลักษณ์อักษร เพื่อทำการแก้ไข
3. ปูนซีเมนต์
- 1.1 ปูนซีเมนต์ให้ใช้ปูนซีเมนต์ปอร์ตแลนด์ ตามมาตรฐานผลิตภัณฑ์อุตสาหกรรม มอก. 15 ประเภท 1-3 เป็นปูนซีเมนต์ประเภทเกิดแรงสูงเร็ว
4. ทราย
- 4.1 ต้องเป็นทรายน้ำจืดหรือทรายบกที่มีเม็ดหยาบ แข็งแกร่ง สะอาด ปราศจากวัสดุอื่นเจือปน เช่นเปลือกหอย เศษไม้ดำและสารอินทรีย์ต่างๆ เจือปน
- 4.2 ทรายที่ใช้ในงานก่อสร้าง จะต้องมีความละเอียด (FINENESS MODULUS) ตั้งแต่ 2.3 - 3.1
5. หิน กรวด
- 5.1 หินหรือกรวดที่ใช้ต้องแข็งแรง เหนียว ไม้ฝุ่น ปราศจากวัสดุอื่นเจือปน ขนาดใหญ่สุดของเม็ดหินหรือกรวด 40 มม.
6. น้ำ
- 6.1 น้ำที่ใช้ผสมคอนกรีตให้ใช้น้ำประปา
- 6.2 ในกรณีหาน้ำประปาไม่ได้ให้ใช้น้ำจืด และปราศจากสารที่เป็นอันตรายต่อคอนกรีตและเหล็กเสริม
7. เหล็กเสริมคอนกรีต
- 7.1 รายละเอียดเกี่ยวกับงานคอนกรีตเสริมเหล็ก และเหล็กเสริมให้ใช้เหล็กตามมาตรฐาน มอก. 20 และ มอก. 24 ให้ถือปฏิบัติตามมาตรฐานงานคอนกรีตเสริมเหล็กของ "วิศวกรรมสถานแห่งประเทศไทย ที่ 1001/6" ทุกประการ
- 7.2 และหรือหากจะใช้เหล็กตะแกรงสำเร็จรูป (WIRE MESH) จะต้องมีรายการรับรองมาตรฐานเทียบเท่าเหล็กเสริมตามที่จะปูในแบบ

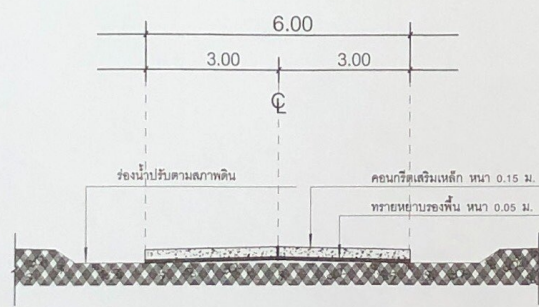
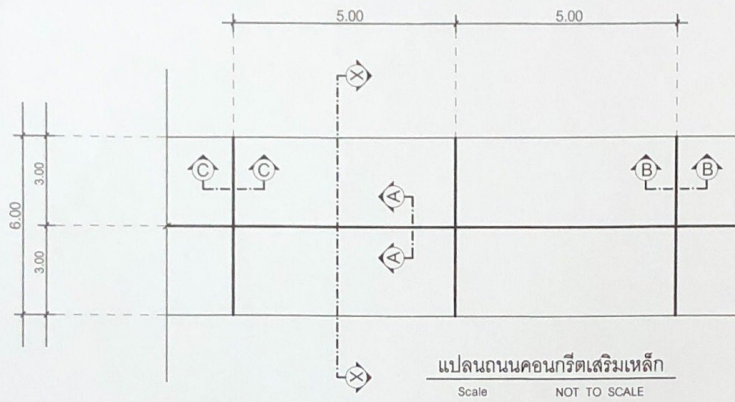
องค์การบริหารส่วนตำบลหนองโสน	
โครงการก่อสร้าง ก่อสร้างถนนคอนกรีตเสริมเหล็ก เป็นถนนยาว หมู่ที่ 7 จากบ้านจันดี หมู่ที่ ๖ - บ้านคลองโคกขี้เหล็ก หมู่ที่ 13	
สถานที่ดำเนินการ บ้านหนองจันทน์ หมู่ที่ 7 ตำบลหนองจันทน์ อำเภอหนองเรือ จังหวัดบุรีรัมย์	
สำรวจ	 (นายอภิชาติ สุวรรณิการ) นายช่างโยธาชำนาญงาน
เขียนแบบ	 (นายธีรศักดิ์ แซ่ลิ้ม) ผู้ช่วยนายช่างโยธา
ตรวจแบบ	 (นายจิรายุทธ แก้วอำไพ) ผู้อำนวยการกองช่าง
ตรวจทาน	 (นายประสิทธิ์ ธรรมธราชาร) ปลัดองค์การบริหารส่วนตำบล
เห็นชอบ	 (นายประสิทธิ์ ธรรมธราชาร) นายกองค์การบริหารส่วนตำบลหนองโสน แบบแสดง ชื่อกำหนดในงานก่อสร้าง
แผนที่	จำนวนแผ่น
2	8

8.1 ชนิดและกำลังคอนกรีต จะต้องใช้จำนวนปูนซีเมนต์ไม่น้อยกว่า 320 กก./ลบ.ม. แรงอัดประลัยต่ำสุดของแท่งคอนกรีตมาตรฐานที่อายุ 28 วัน หรือเทียบเท่า ชนิดลูกบาศก์ (15 x 15 x 15 ซม.) เท่ากับ 240 กก./ตร.ซม. หรือชนิดทรงกระบอก ขนาดเส้นผ่านศูนย์กลาง (15 x 30 ซม.) เท่ากับ 200 กก./ตร.ซม. ส่วนยุบของคอนกรีต ไม่น้อยกว่า 7 ซม.

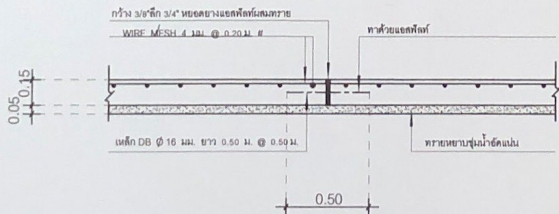
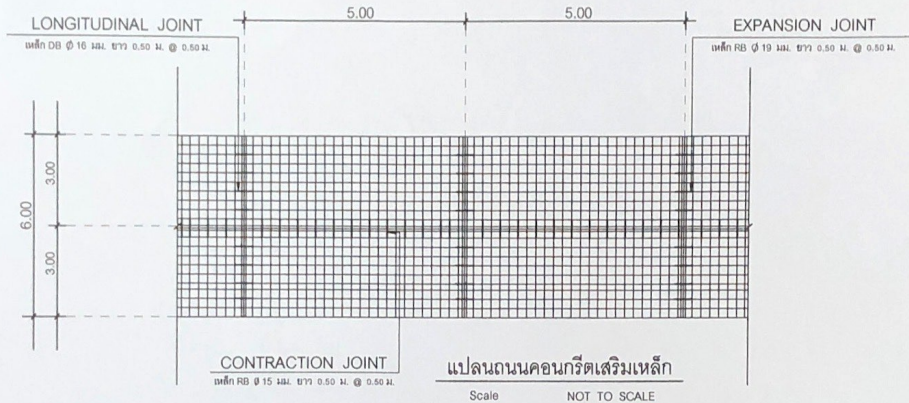
หมายเหตุ

- มิติต่าง ๆ มีหน่วยเป็นเมตร นอกจากระบุเป็นอย่างอื่น
 - ในกรณีที่ตั้งสลับ ให้ประสานงานติดต่อกับนายช่างผู้ควบคุมโครงการ หรือนายช่างผู้ควบคุมงานขององค์การบริหารส่วนตำบลหนองโสนและจะถือมิติค่าตัดหินของคณะกรรมการตรวจการจ้างเป็นสำคัญ
- ในกรณีที่ใช้ตะแกรงลวดเหล็กกล้า (WIRE MESH) ให้ใช้ตามมาตรฐาน มอก. 747 ขนาดเส้นผ่านศูนย์กลาง 4 มม. @ 0.20 ม. #
- ก่อนการก่อสร้างให้ทำการปรับสภาพพื้นที่โดยให้ความลาดเอียงอย่างน้อย 3 %
- ก่อนการเทคอนกรีตทุกครั้ง ต้องแจ้งช่างผู้ควบคุมงานให้ทราบก่อนทุกครั้ง
- การหยุดเทคอนกรีตให้หยุดในแนวตั้งเท่านั้น

โครงการก่อสร้าง	
ก่อสร้างถนนคอนกรีตเสริมเหล็ก บ้านหนองหวาย หมู่ที่ 7	
จากบ้านดงมี นาคีธรรม - บ้านดงโสน ต.หนองหวาย หมู่ที่ 13	
สถานที่ดำเนินการ	
บ้านหนองหวาย หมู่ที่ 7	
ตำบลหนองโสน อำเภอนางรอง จังหวัดบุรีรัมย์	
สำรวจ	
(นายวิชาติ สุวรรณิกกร) นายช่างโยธาชำนาญงาน	
เขียนแบบ	
(นายวิชาติ แซ่ลิ้ม) ผู้ช่วยนายช่างโยธา	
ตรวจแบบ	
(นายวิชาติ แซ่ลิ้ม) ผู้อำนวยการก่อสร้าง	
ตรวจทาน	
(นายประสิทธิ์ แซ่ลิ้ม) ปลัดองค์การบริหารส่วนตำบล	
เห็นชอบ	
(นายประสิทธิ์ แซ่ลิ้ม) นายกองค์การบริหารส่วนตำบลหนองโสน แบบแสดง ชื่อกำหนดในงานก่อสร้าง	
แผ่นที่	จำนวนแผ่น
3	8

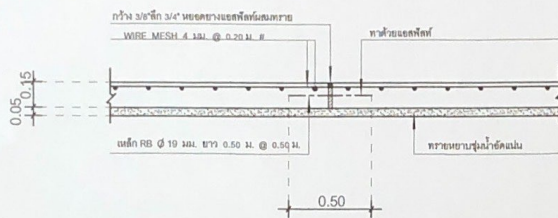


องค์การบริหารส่วนตำบลหนองบัว	
โครงการก่อสร้าง ก่อสร้างถนนคอนกรีตเสริมเหล็ก บ้านหนองยาง หมู่ที่ 7 จ.อ่างทอง น.ศ.ระพี - บ้านหนองบัว (พ.ศ. 2564) 13	
สถานที่ดำเนินการ บ้านหนองยาง หมู่ที่ 7 ตำบลหนองบัว อำเภอเมือง จ.อ่างทอง	
สำรวจ <i>CMS</i> (นายวิชาดี สุวรรณธิการ) นายช่างโยธาชำนาญงาน	
เขียนแบบ <i>ชช</i> (นายชรัสดี แซ่ตั้ง) ผู้ช่วยนายช่างโยธา	
ตรวจแบบ <i>ชช</i> (นายวิชาดี สุวรรณธิการ) ผู้อำนวยการกองช่าง	
ตรวจทาน <i>ชช</i> (นายประวิทย์ นาคมนู) ปลัดองค์การบริหารส่วนตำบล	
เห็นชอบ <i>ชช</i> (นายประวิทย์ สุวรรณธิการ) นายกองค์การบริหารส่วนตำบลหนองบัว	
แบบแปลน แปลนถนนคอนกรีตเสริมเหล็ก NOT TO SCALE รูปตัด X CONSTRUCTION JOINT NOT TO SCALE	
แผ่นที่	จำนวนแผ่น
4	8



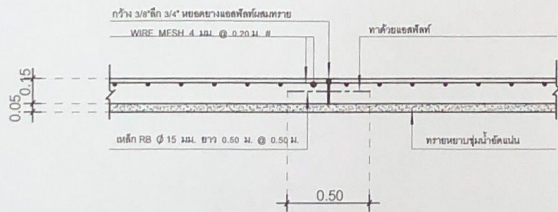
รูปตัด A-A LONGITUDINAL JOINT

องค์การบริหารส่วนตำบลหนองโสน	
โครงการก่อสร้าง ก่อสร้างถนนคอนกรีตเสริมเหล็ก บ้านหนองยาง หมู่ที่ 7 ตำบลยางชุมน้อย อำเภอศรีรัตนะ จังหวัดศรีสะเกษ	
สถานที่ดำเนินการ บ้านหนองยาง หมู่ที่ 7 ตำบลหนองโสน อำเภอยางชุมน้อย จังหวัดศรีสะเกษ	
สำรวจ	<i>Signature</i> (นายอภิชาติ สุวรรณนิการ) นายช่างโยธาชำนาญงาน
เขียนแบบ	<i>Signature</i> (นายธีรศักดิ์ แซ่ตั้ง) ผู้ช่วยนายช่างโยธา
ตรวจแบบ	<i>Signature</i> (นายจักรยุทธ แก้วอำไพ) ผู้อำนวยการกองช่าง
ตรวจทาน	<i>Signature</i> (นายประสิทธิ์ นาคขุนทด) ปลัดองค์การบริหารส่วนตำบล
เห็นชอบ	<i>Signature</i> (นายประสิทธิ์ ขจรธรรมาธร) นายกองค์การบริหารส่วนตำบลหนองโสน
แบบแสดง ขนาดจริง LONGITUDINAL JOINT NOT TO SCALE	
แผ่นที่	จำนวนแผ่น
5	8



รูปตัด EXPANSION JOINT ทุกช่วง 5 ม.

Scale NOT TO SCALE



รูปตัด CONTRACTION JOINT

Scale NOT TO SCALE

องค์การบริหารส่วนตำบลหนองโสน

โครงการก่อสร้าง
ก่อสร้างและดูแลเปิดถนนเหล็ก
บ้านหนองหน่อ 7
จากป่าดงเย็น ม.ศุภนิเวศน์-บ้านดงเย็น ต.หนองโสน อ.โนนสูง จ.นครราชสีมา

สถานที่ดำเนินการ
บ้านหนองหน่อ 7
ตำบลหนองโสน อำเภอนางรอง จังหวัดบุรีรัมย์

สำรวจ
(นายอภิชาติ สุวรรณิกการ)
นายช่างโยธาชำนาญงาน

เขียนแบบ
(นายชिरศักดิ์ แซ่ตั้ง)
ผู้ช่วยนายช่างโยธา

ตรวจแบบ
(นายจิราพร นวก่อไขไฟ)
ผู้อำนวยการก่อสร้าง

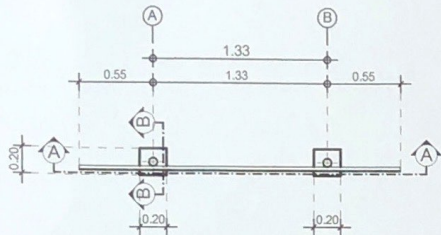
ตรวจทาน
(นายปวิชญ์ นพคุณน้อม)
ปลัดองค์การบริหารส่วนตำบล

เห็นชอบ
(นายประสิทธิ์ ธรรมชาธาร)
นายกองค์การบริหารส่วนตำบลหนองโสน

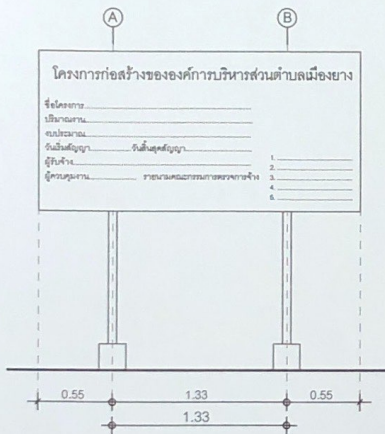
แบบแปลน

EXPANSION JOINT NOT TO SCALE
 CONTRACTION JOINT NOT TO SCALE

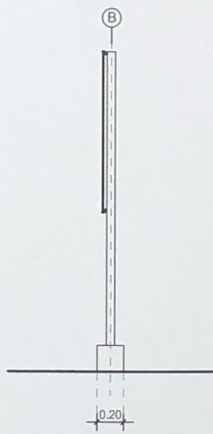
แผ่นที่	จำนวนแผ่น
6	8



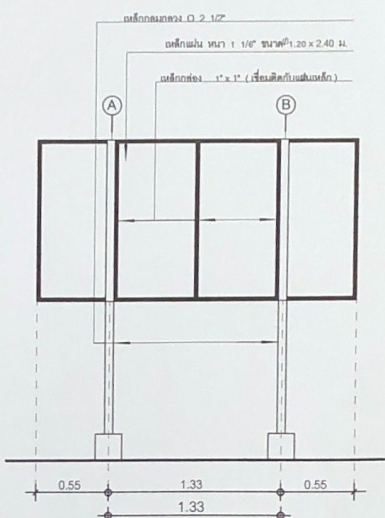
แปลน Not to scale



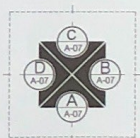
รูปด้าน (A) Not to Scale



รูปด้าน (B) Not to Scale



รูปด้าน (C) Not to Scale



A-B แสดงการมองรูปด้าน (A) (B) (C)

องค์การบริหารส่วนตำบลหนองบัว

โครงการก่อสร้าง
ก่อสร้างและขุดลอกบึง
บ้านหนองบัว หมู่ที่ 7
ตำบลหนองบัว อำเภอเมืองบุรีรัมย์ จังหวัดบุรีรัมย์

สถานที่ดำเนินการ
บ้านหนองบัว หมู่ที่ 7
ตำบลหนองบัว อำเภอเมืองบุรีรัมย์ จังหวัดบุรีรัมย์

สำรวจ *Chai*
(นายวิชาดี สุวรรณนิการ)
นายช่างโยธาชำนาญงาน

เขียนแบบ *Chai*
(นายวิชาดี สุวรรณนิการ)
ผู้ช่วยนายช่างโยธา

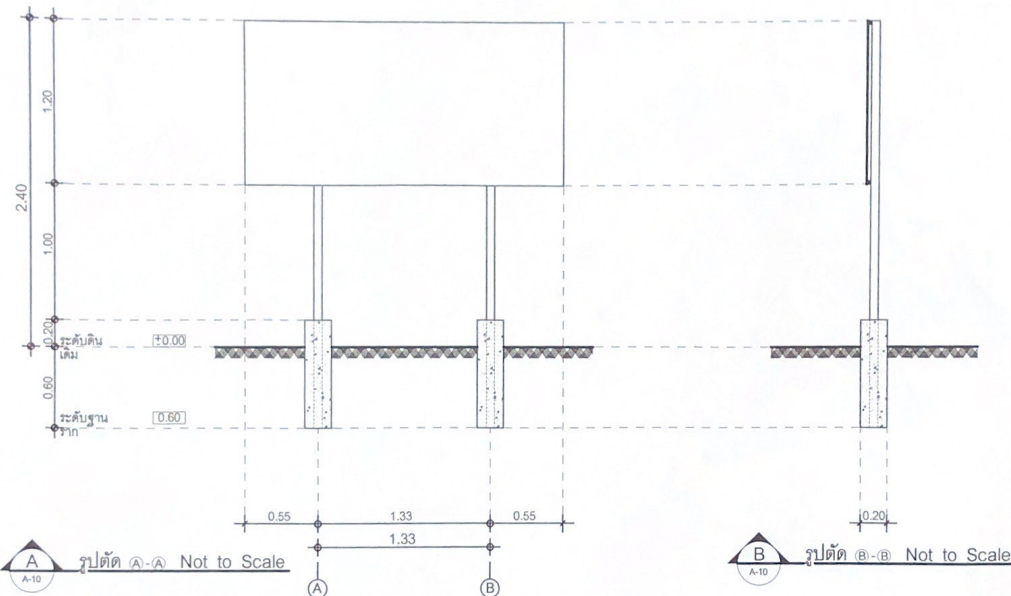
ตรวจแบบ *Chai*
(นายวิชาดี สุวรรณนิการ)
ผู้อำนวยการกองช่าง

ตรวจทาน *Chai*
(นายวิชาดี สุวรรณนิการ)
ปลัดองค์การบริหารส่วนตำบล

เห็นชอบ *Chai*
(นายวิชาดี สุวรรณนิการ)

นายองค์การบริหารส่วนตำบลหนองบัว
แบบแปลน แปลน Not to Scale
รูปด้าน (A) (B) (C) Not to Scale

แผ่นที่	จำนวนแผ่น
7	8



รายการประกอบแบบงานบ้ายประชาสัมพันธ์
โครงการ

1. เสาบ้ายใช้เหล็กกลมกลวง ϕ 2 1/2" ทาสีน้ำมันสีเขียว ก่อนทาสีจริงให้ทาสีกันสนิมก่อน 2 ครั้ง
2. แผ่นบ้ายใช้เหล็กหนา 1/16" ขนาด 1.20 x 2.40 ม. พื้นทาสีน้ำมันสีเขียว ก่อนทาสีจริงให้ทาสีกันสนิมก่อน 2 ครั้ง
3. พื้นบ้ายสีเขียว ตัวอักษรสีขาว ขนาดตัวอักษรกำหนดตามความเหมาะสม ข้อความตามแบบที่กำหนด
4. จุดติดตั้ง ช่างผู้ควบคุมงานจะเป็นผู้กำหนดที่หลัง และต้องติดตั้งในจุดที่เห็นได้ชัด
5. ผู้รับจ้างต้องทดสอบกรีตเสาดม้อ ตามแบบให้ครบถ้วนก่อนส่งมอบงาน

องค์การบริหารส่วนตำบลหนองโสน	
โครงการก่อสร้าง	
ก่อสร้างและซ่อมแซมปรับปรุงเสาดม้อ บ้านหนองยาง หมู่ที่ 7 ตำบลหนองโสน อำเภอเมืองบุรีรัมย์ จังหวัดบุรีรัมย์	
สถานที่ดำเนินการ	
บ้านหนองยาง หมู่ที่ 7 ตำบลหนองโสน อำเภอเมืองบุรีรัมย์ จังหวัดบุรีรัมย์	
สำรวจ	<i>CMS</i> (นายวิชาดี สุวรรณภิกขาร) นายช่างโยธาชำนาญงาน
เขียนแบบ	<i>สม</i> (นายธีรศักดิ์ แซ่ลิ้ม) ผู้ช่วยนายช่างโยธา
ตรวจแบบ	<i>P</i> (นายจิรายุทธ แก้วอำไพ) ผู้อำนวยการกองช่าง
ตรวจทาน	<i>สม</i> (นายประสิทธิ์ นาคสมบูรณ์) ปลัดองค์การบริหารส่วนตำบล
เห็นชอบ	<i>สม</i> (นายประสิทธิ์ สุวรรณภิกขาร) นายกองค์การบริหารส่วนตำบลหนองโสน
แบบแสดง	
รายการประกอบแบบงานบ้ายประชาสัมพันธ์โครงการ	
แผ่นที่	จำนวนแผ่น
8	8